

# WEL 肉盛クラッド管

## 耐食・耐熱・耐摩耗用

WEL 肉盛クラッド管は素管に耐食、耐熱、耐摩耗性のすぐれたクラッド材を肉盛溶接したクラッド管です。

### 主なるクラッド材の一例

●耐食・耐熱用

インコネル  
ハステロイ  
ステンレス鋼

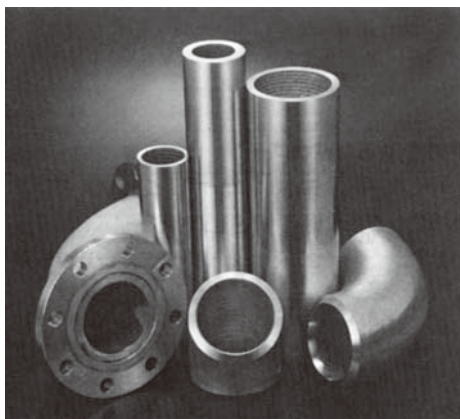
●耐食・耐熱・耐摩耗用

ステライト No.6  
ステライト No.12  
ステライト No.1  
コルモノイ No.4  
コルモノイ No.5  
コルモノイ No.6

●耐摩耗用

高Cr-高C鋼  
ハイス鋼

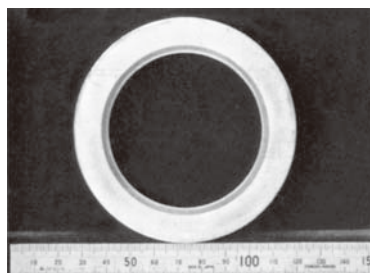
注) その他のクラッド材についても、ご相談下さい。



▲素管：炭素鋼・低合金鋼・ステンレス鋼

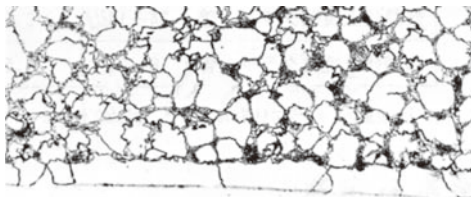
クラッド管の寸法 (mm)

サ イ ズ				クラッド管
呼び径	外 径	素管厚	クラッド厚	長 さ
21/2	76.3	5.2	2	500
3	89.1	5.5	2.5	500
4	114.3	8.6	2.5	1000
5	139.8	9.5	2.5	1000
6	165.2	14.3	2.5以上	2000
8	216.2	18.2	2.5以上	2000
10	267.4	21.4	2.5以上	2000
12	318.5	25.4	2.5以上	2000
14	355.6	27.8	2.5以上	2000



◀クラッド管のマクロ組織

マイクロ組織▶  
SUS304+ステライトNo.12  
ボンド部 ×400



詳細は新素材研究所へ  
御相談下さい。